

ALLGEMEINES

- + Schnittmarken, Farbkontrollstreifen, Passkreuze etc. bitte nicht verwenden.
- + keine Schmuck- bzw. Sonderfarben oder Alphakanäle anlegen
- + Transparenzen müssen reduziert werden
- + Alle Schriften in Pfade / Kurven konvertieren
- + Farbraum: immer CMYK
- + Farbprofil: FOGRA 39
- + Gesamtfarbauftrag: maximal 300%
- + PDF-Dateien: PDF/X-3, PDF-Version 1.3 (Acrobat 4.x)
- + Keine Flächen oder Konturen auf „Überdrucken“ stellen

ACHTUNG RGB-Daten sowie Schmuck- bzw. Sonderfarben werden in den CMYK-Farbraum konvertiert! Wir übernehmen keine Haftung für evtl. Farbabweichungen!
Bitte beachten Sie, dass Farbwiedergaben nicht kalibrierter Ausgabegeräte (z.B. Monitor, Drucker) deutlich vom Druckergebnis abweichen können.

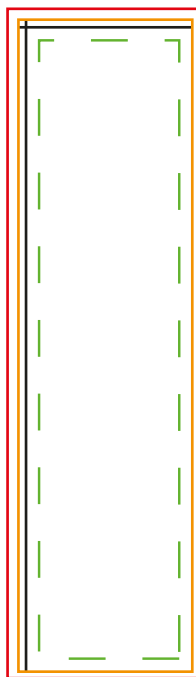
Sie haben keine druckfertige Datei aber schon eine Idee im Kopf?
Sie kennen sich mit den Grafikprogrammen nicht aus?
Schreiben Sie uns eine Email und schildern Sie uns Ihre Idee, Ihr gewünschtes Druckmaterial, Druckgröße und Verwendungszweck. Sie erhalten danach von uns ein Preisangebot.

Die spezifischen Informationen für Ihr gewähltes Produkt, finden Sie auf **Seite 3** dieser PDF.

Flag Pole 415

Graphische Spezifikationen

Einrichtung der Datei



Es wird bis zur **roten Linie** konfektioniert. Diese Linie ist das absolute Nettoformat.



Orange Linie:
Sichtmaß nach Konfektionierung.



Wichtige Texte und Bilder sollen am besten innerhalb der **grünen Linie** platziert werden, wegen der Konfektionierung.



Verstärkungsband 8,5 cm breit

Abmessung

80 x 300 cm

Tatsächliche Größe der Grafik

88 x 308 cm

Anlieferung Datei

1. Bitte entfernen Sie alle Angaben der Abmessungen und alle Linien (rot, grün, orange & schwarz).
2. Liefern Sie die Datei in Originalgröße und im PDF-Format an über E-Mail / WeTransfer.



4 Metallringe (Innendurchmesser \varnothing 12mm)
über die Breite verteilt

The diagram shows a rectangular frame with a dashed green border. The frame is defined by a solid black line on the left and top, and a dashed green line on the right and bottom. The frame is divided into sections by vertical and horizontal dashed green lines. The text is centered within the frame.

FP415G
80 x 300 cm
Maßstab 1:10

Druckdaten mit den Maßen:
88 x 308 cm

7 Metallringe
(Innendurchmesser \varnothing 12mm)
über die Höhe verteilt