

# ALLGEMEINES

- + Schnittmarken, Farbkontrollstreifen, Passkreuze etc. bitte nicht verwenden.
- + keine Schmuck- bzw. Sonderfarben oder Alphakanäle anlegen
- + Transparenzen müssen reduziert werden
- + Alle Schriften in Pfade / Kurven konvertieren
- + Farbraum: immer CMYK
- + Farbprofil: FOGRA 39
- + Gesamtfarbauftrag: maximal 300%
- + PDF-Dateien: PDF/X-3, PDF-Version 1.3 (Acrobat 4.x)
- + Keine Flächen oder Konturen auf „Überdrucken“ stellen

**ACHTUNG** RGB-Daten sowie Schmuck- bzw. Sonderfarben werden in den CMYK-Farbraum konvertiert! Wir übernehmen keine Haftung für evtl. Farbabweichungen!  
Bitte beachten Sie, dass Farbwiedergaben nicht kalibrierter Ausgabegeräte (z.B. Monitor, Drucker) deutlich vom Druckergebnis abweichen können.

Sie haben keine druckfertige Datei aber schon eine Idee im Kopf?

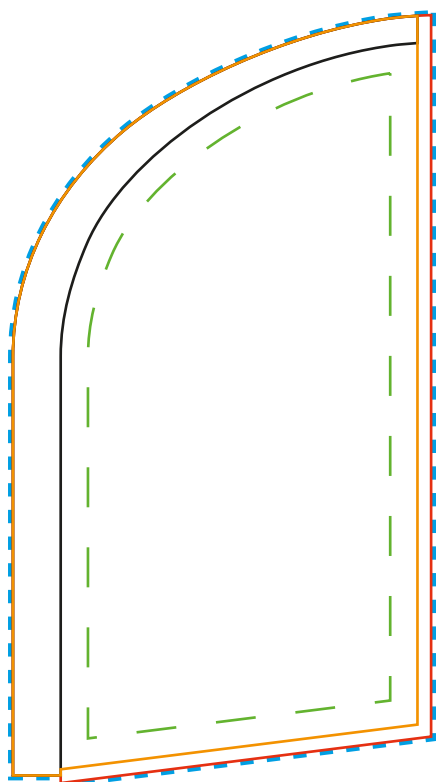
Sie kennen sich mit den Grafikprogrammen nicht aus?

Schreiben Sie uns eine Email und schildern Sie uns Ihre Idee, Ihr gewünschtes Druckmaterial, Druckgröße und Verwendungszweck. Sie erhalten danach von uns ein Preisangebot.

Die spezifischen Informationen für Ihr gewähltes Produkt, finden Sie auf **Seite 3** dieser PDF.

# Beachflag Alu Wind

## Template



### Grafikformat



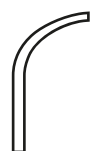
Die **blaue Linie** ist die Außenlinie von der zu bedruckenden Fläche. Dieses Maß beinhaltet auch 0,5 cm Randablauf.  
Der Tunnel wird auch mitbedruckt.



Es wird bis zur **roten Linie** konfektioniert.  
Diese Linie ist das absolute Nettoformat.



Wichtige Texte und Bilder sollen am besten innerhalb der **grünen Linie** platziert werden, wegen der Konfektionierung.



**Schwarze Linie:**  
Tunnel.



**Orange Linie:**  
Sichtmaß nach Konfektionierung.

### Abmessungen

### Abmessungen inkl. 0,5 cm Randablauf

89 x 165 cm  
89 x 200 cm  
89 x 240 cm  
89 x 290 cm  
89 x 345 cm  
89 x 395 cm  
89 x 450 cm

93 x 170 cm  
93 x 204,5 cm  
93 x 244,5 cm  
93 x 295 cm  
93 x 349,5 cm  
93 x 399,5cm  
93 x 454,5 cm

### Druckbedingungen für Ihre gelieferten Dateien

1. Alle Abmessungen/Maße und Linien (rot, grün, blau, orange und schwarz) löschen.
2. Bitte Originalgröße als PDF via E-mail / WeTransfer senden.





**BFAW395G**

89 x 395 cm

Maßstab 1:10

Druckdaten mit den Maßen:

**93 x 399,5 cm**