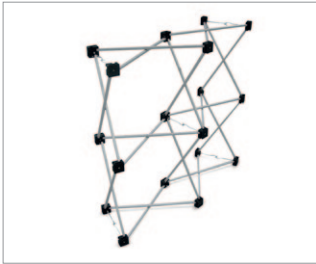
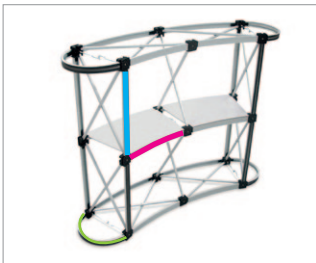


## PROMOTHEKE



- 1 Entfalten Sie das Gitter zur vollen Größe. Schließen Sie alle Verbindungsstücke.

**Abbau!** Achten Sie darauf, dass alle Verbindungsstücke gelöst sind, bevor Sie das Gitter wieder zusammenziehen, andernfalls laufen Sie Gefahr, es zu beschädigen.



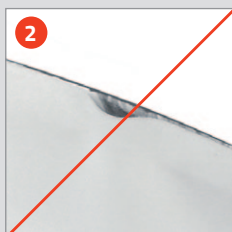
- 2 Befestigen Sie die Magnetschienen an dem Gitter. Die **geraden Schienen** verlaufen vertikal, die **halbrunden Schienen** verlaufen horizontal, die **runden Magnetschienen** kommen an den Seiten jeweils nach oben und unten.



- 3 Befestigen Sie den Druck an den Magnetstreifen auf dem Gitter.



- 4 Klappen Sie die Thekenplatte auf und legen diese auf das Gitter. Achten Sie auf das Einrasten der Stifte.



- 1 Beim Zusammenbau ist darauf zu achten, dass Sie den Druck nicht zu eng einrollen.
- 2 Dadurch können unvorteilhafte Schäden an den langen Rändern des Druckes entstehen.
- 3 Rollen Sie den Druck zuerst großzügig ein und verkleinern Sie danach von innen Stück für Stück den Durchmesser, bis er luftdicht in den Pappkern hineinpasst.