

# Kundenstopper - Aufbauanleitung - Instructions

1

Inhalt der Verpackung:  
1x Kundenstopper Oberteil mit 2 Federn  
1x Kundenstopper Basis  
2x Flügelschrauben mit Unterlegscheiben  
1x Kunststoffgreifer für Rahmenprofil

*Contents of the package:  
1x Board top with 2 springs  
1x Board base  
2x Wing screws with washers  
1x Plastic gripper for frame profile*



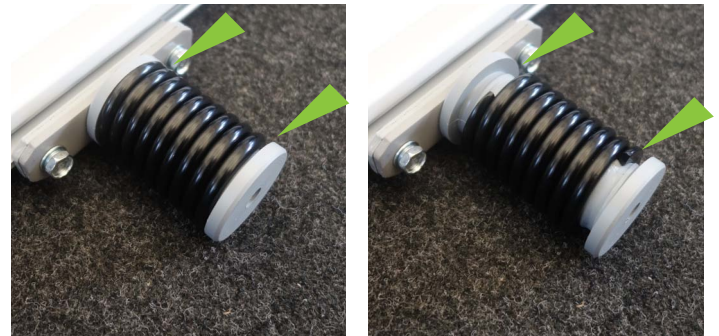
2

Schrauben Sie beide Federn etwas auseinander. Drehen Sie dazu an der Feder und an der unteren Platte.

**Tipp:** Sie können die Federn so auch nach der Montage justieren.

*Loosen both springs slightly by turning the spring and the bottom plate.*

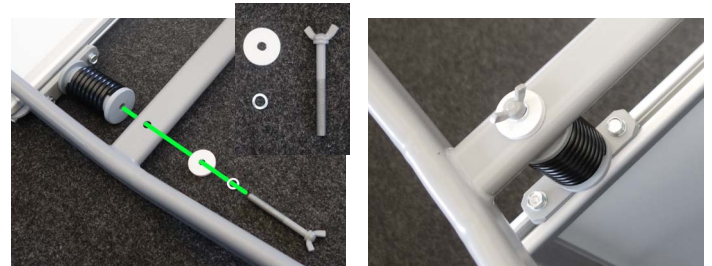
**Tip:** *You can also adjust the springs after assembly using this method.*



3

Schrauben Sie die Basis an das Oberteil. Auf dem Bild erkennen Sie die Anordnung der einzelnen Teile.

*Screw the base onto the top part.  
On the picture, you can see the arrangement of the individual parts.*



4

Der Druck kann eingelegt werden, indem man den Klemmrahmen des Oberteils nach außen hin öffnet. Sie können dazu das mitgelieferte Werkzeug verwenden.

*The print can be inserted by opening the clamping frame of the top part outward. You can use the provided tool for this purpose.*

