

# ALLGEMEINES

- + Schnittmarken, Farbkontrollstreifen, Passkreuze etc. bitte nicht verwenden.
- + keine Schmuck- bzw. Sonderfarben oder Alphakanäle anlegen
- + Transparenzen müssen reduziert werden
- + Alle Schriften in Pfade / Kurven konvertieren
- + Farbraum: immer CMYK
- + Farbprofil: FOGRA 39
- + Gesamtfarbauftrag: maximal 300%
- + PDF-Dateien: PDF/X-3, PDF-Version 1.3 (Acrobat 4.x)
- + Keine Flächen oder Konturen auf „Überdrucken“ stellen

**ACHTUNG** RGB-Daten sowie Schmuck- bzw. Sonderfarben werden in den CMYK-Farbraum konvertiert! Wir übernehmen keine Haftung für evtl. Farbabweichungen!  
Bitte beachten Sie, dass Farbwiedergaben nicht kalibrierter Ausgabegeräte (z.B. Monitor, Drucker) deutlich vom Druckergebnis abweichen können.

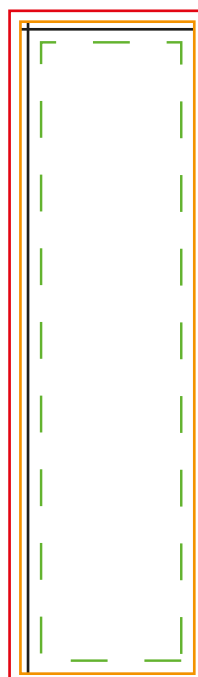
Sie haben keine druckfertige Datei aber schon eine Idee im Kopf?  
Sie kennen sich mit den Grafikprogrammen nicht aus?  
Schreiben Sie uns eine Email und schildern Sie uns Ihre Idee, Ihr gewünschtes Druckmaterial, Druckgröße und Verwendungszweck. Sie erhalten danach von uns ein Preisangebot.

Die spezifischen Informationen für Ihr gewähltes Produkt, finden Sie auf **Seite 3** dieser PDF.

# Flag Pole 415

## Graphische Spezifikationen

### Einrichtung der Datei



Es wird bis zur **roten Linie** konfektioniert.  
Diese Linie ist das absolute Nettoformat.



**Orange Linie:**  
Sichtmaß nach Konfektionierung.



Wichtige Texte und Bilder sollen am besten innerhalb  
der **grünen Linie** platziert werden, wegen der  
Konfektionierung.



Verstärkungsband 8,5 cm breit

### Abmessung

80 x 300 cm

### Tatsächliche Größe der Grafik

88 x 308 cm

### Anlieferung Datei

1. Bitte entfernen Sie alle Angaben der Abmessungen und alle Linien (rot, grün, orange & schwarz).
2. Liefern Sie die Datei in Originalgröße und im PDF-Format an über E-Mail / WeTransfer.



5 Metallringe (Innendurchmesser  $\varnothing$ 12mm)  
über die Breite verteilt

**FP540G**  
110 x 330 cm  
Maßstab 1:10

Druckdaten mit den Maßen:  
**118 x 338 cm**

8 Metallringe  
(Innendurchmesser  $\varnothing$ 12mm)  
über die Höhe verteilt