

# ALLGEMEINES

- + Schnittmarken, Farbkontrollstreifen, Passkreuze etc. bitte nicht verwenden.
- + keine Schmuck- bzw. Sonderfarben oder Alphakanäle anlegen
- + Transparenzen müssen reduziert werden
- + Alle Schriften in Pfade / Kurven konvertieren
- + Farbraum: immer CMYK
- + Farbprofil: FOGRA 39
- + Gesamtfarbauftrag: maximal 300%
- + PDF-Dateien: PDF/X-3, PDF-Version 1.3 (Acrobat 4.x)
- + Keine Flächen oder Konturen auf „Überdrucken“ stellen

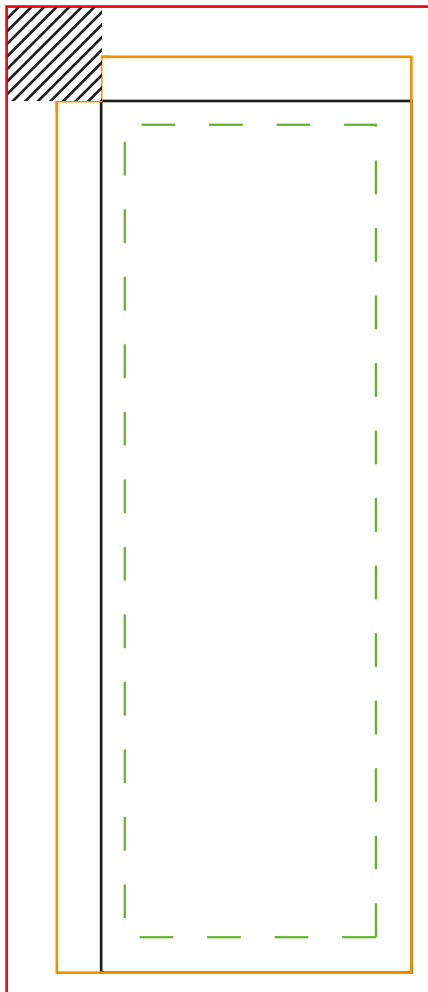
**ACHTUNG** RGB-Daten sowie Schmuck- bzw. Sonderfarben werden in den CMYK-Farbraum konvertiert! Wir übernehmen keine Haftung für evtl. Farbabweichungen!  
Bitte beachten Sie, dass Farbwiedergaben nicht kalibrierter Ausgabegeräte (z.B. Monitor, Drucker) deutlich vom Druckergebnis abweichen können.

Sie haben keine druckfertige Datei aber schon eine Idee im Kopf?  
Sie kennen sich mit den Grafikprogrammen nicht aus?  
Schreiben Sie uns eine Email und schildern Sie uns Ihre Idee, Ihr gewünschtes Druckmaterial, Druckgröße und Verwendungszweck. Sie erhalten danach von uns ein Preisangebot.

Die spezifischen Informationen für Ihr gewähltes Produkt, finden Sie auf **Seite 3** dieser PDF.

# Beachflag Alu Square

## Template



### Grafikformat



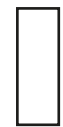
Es wird bis zur **roten Linie** konfektioniert.  
Diese Linie ist das absolute Nettoformat.



Wichtige Texte und Bilder sollen am besten innerhalb der **grünen Linie** platziert werden, wegen der Konfektionierung.



**Orange Linie:**  
Sichtmaß nach Konfektionierung.



**Schwarz schraffierte Fläche:**  
Tunnel, der Tunnel wird auch mitbedruckt.



**Zwarte arcering:**  
Ausschnitt für Ecke.

### Abmessungen

### Tatsächliche Größe der Grafik

60 x 155 cm

72 x 167 cm

85 x 265 cm

97 x 277 cm

85 x 375 cm

97 x 387 cm

### Druckbedingungen für Ihre gelieferten Dateien

1. Alle Abmessungen/Maße und Linien (rot, grün, orange & schwarz) löschen.
2. Bitte Originalgröße als PDF via E-mail / WeTransfer senden.



**BFAS265G**

85 x 265 cm  
Maßstab 1:10

Druckdaten mit den Maßen:  
**97 x 277 cm**

Bei Auswahl des  
doppelseitigen Drucks  
duplizieren und spiegeln  
Sie diese Seite bitte.